

《面向新毕业大学生开展专项配租 11 个项目情况简介》

目 录

一、拾景园公租房项目基本情况介绍.....	4
一、基本信息.....	4
二、项目配套情况.....	4
三、本次配租主要户型详细信息.....	5
二、台湖银河湾（东区）公租房项目基本情况介绍.....	6
一、基本信息.....	6
二、项目配套情况.....	6
三、本次配租主要户型详细信息.....	7
三、台湖银河湾（西区）公租房项目基本情况介绍.....	9
一、基本信息.....	9
二、项目配套情况.....	9
三、本次配租主要户型详细信息.....	10
四、光机电公租房项目基本情况介绍.....	12
一、基本信息.....	12
二、项目配套情况.....	12
三、本次配租主要户型详细信息.....	13
五、燕保·马驹桥家园公租房项目基本情况介绍.....	15
一、基本信息.....	15
二、项目配套情况.....	15
三、本次配租主要户型详细信息.....	16
六、缙香雅园公租房项目基本情况介绍.....	18
一、基本信息.....	18
二、项目配套情况.....	18

三、本次配租主要户型详细信息.....	19
七、车联网公租房项目基本情况介绍.....	24
一、基本信息.....	24
二、项目配套情况.....	24
三、本次配租主要户型详细信.....	25
八、西仪佳园公租房项目基本情况介绍.....	26
一、基本信息.....	26
二、项目配套情况.....	26
三、本次配租主要户型详细信息.....	27
九、紫峰九院城公租房项目基本情况介绍.....	29
一、基本信息.....	29
二、项目配套情况.....	29
三、本次配租主要户型详细信息.....	30
十、于家务西里公租房项目基本情况介绍.....	32
一、基本信息.....	32
二、项目配套情况.....	32
三、本次配租主要户型详细信息.....	33
十一、东亚家园公租房项目基本情况介绍.....	34
一、基本信息.....	34
二、项目配套情况.....	34
三、本次配租主要户型详细信息.....	34

一、拾景园公租房项目基本情况介绍

一、基本信息

项目位置：北京市通州区台湖镇嘉创二路1号院

租金单价：35元/建筑平方米·月（不分楼层、朝向）

价格说明：租金单价中包含物业费，不包含供暖费、水费、电费、燃气费、电话费、上网费、有线电视初装费及收视费等。

供暖方式：集中供暖，30元/建筑平方米·供暖季

二、项目配套情况

周边交通：公交986（润枫领尚小区站）、637路（润枫领尚小区站）、T11路（润枫领尚小区北站）、地铁17号线（北神树站）。

小区配套：社区居委会、共享图书室、居民活动室。

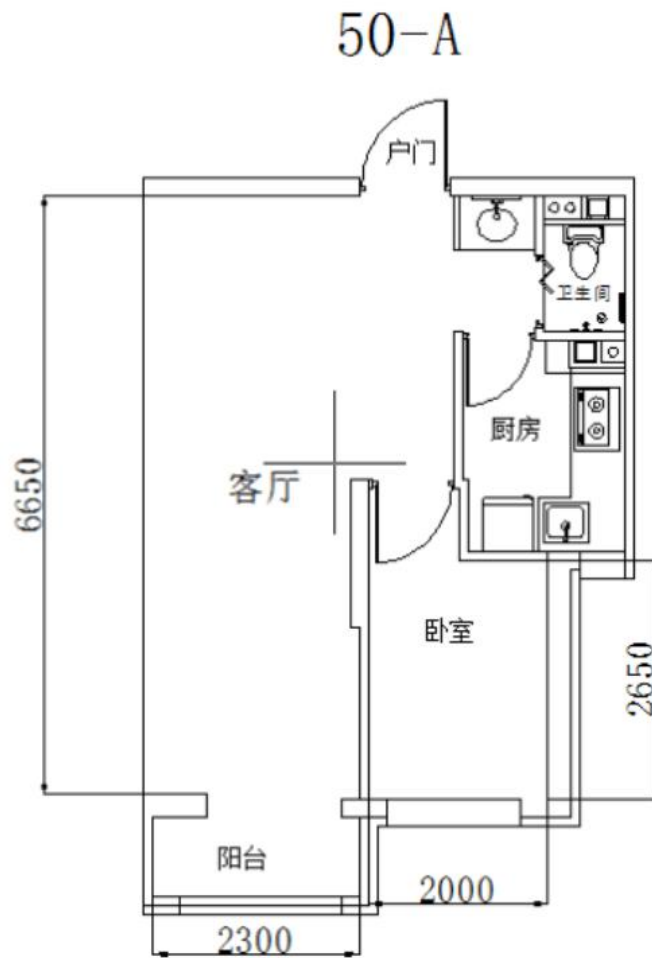
教育资源：次渠中学、台湖银河湾小学、英才幼儿园。

生活购物：惠多港购物中心、亦花园、家和新天地购物中心、物美超市（次渠店）等。

医疗保健：通州区第三医院，北京同仁医院（亦庄院区）。

休闲娱乐：东石公园、台湖公园、马家湾湿地公园等。

三、本次配租主要户型详细信息



户型编号：50-A

面积区间：约 51.38 m²-52.75 m²

房屋朝向：东、南、西、西北

租金区间：约 1798.3 元/月-1846.25 元/月

居室类型：一居室

二、台湖银河湾（东区）公租房项目 基本情况介绍

一、基本信息

项目位置：北京市通州区台湖镇海盛四街10号院

租金单价：35元/建筑平方米·月（不分楼层、朝向）

价格说明：租金单价中包含物业费，不包含供暖费、水费、电费、燃气费、电话费、上网费、有线电视初装费及收视费等

供暖方式：小区集中供暖，30元/建筑平方米·供暖季

二、项目配套情况

周边交通：T12路（泰禾一号小区站），913路（东石东三路南口站）；地铁亦庄线（亦庄火车站）、地铁17号线（次渠北站）交通条件较为便利。

小区配套：社区居委会。

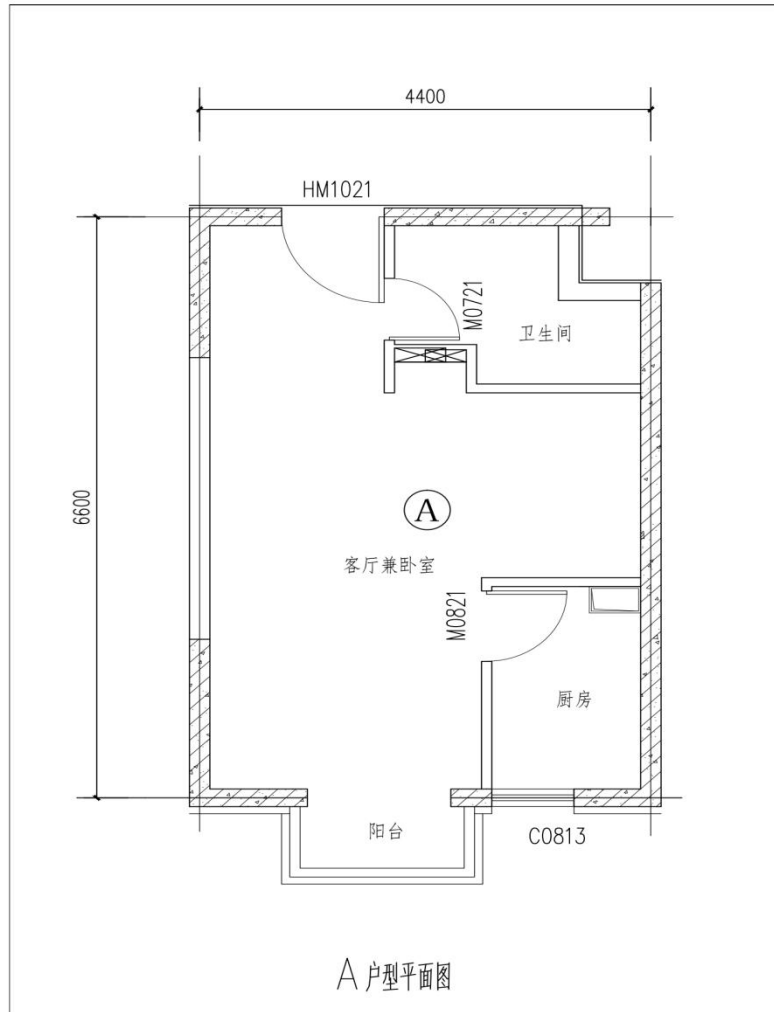
教育资源：银河湾幼儿园、城市之光幼儿园、银河湾小学、次渠中学。

生活购物：华联精品生鲜超市、公园里·演亦市集、中福购物中心、泰禾一号街区商圈、万科城市之光商业圈等。

医疗保健：次渠社区卫生服务中心、北京同仁医院（亦庄院区）、北京中医药大学东直门医院（通州院区）等。

休闲娱乐：万科乐跑公园、台湖东石公园等。

三、本次配租主要户型详细信息



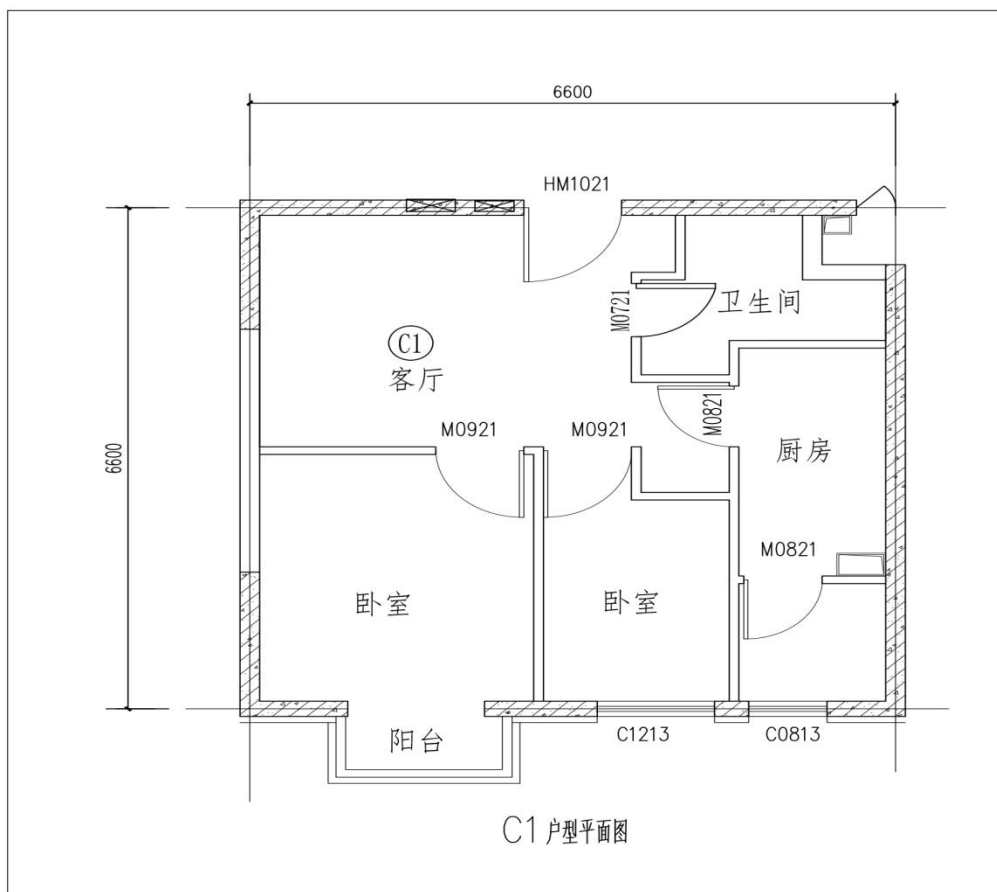
户型编号：A

面积区间：约 47.38 m²-47.49 m²

房屋朝向：东、西

租金区间：约 1658.3 元/月-1662.15 元/月

居室类型：零居室



户型编号：C1

面积区间：约 61.55 m²

房屋朝向：西

租金区间：约 2154.25 元/月

居室类型：二居室

三、台湖银河湾（西区）公租房项目 基本情况介绍

一、基本信息

项目位置：北京市通州区台湖镇海盛四街14号院

租金单价：35元/建筑平方米·月（不分楼层、朝向）

价格说明：租金单价中包含物业费，不包含供暖费、水费、电费、燃气费、电话费、上网费、有线电视初装费及收视费等

供暖方式：小区集中供暖，30元/建筑平方米·供暖季

二、项目配套情况

周边交通：T12路（泰禾一号小区站），913路（东石东三路南口站）；地铁亦庄线（亦庄火车站）、地铁17号线（次渠北站）交通条件较为便利。

小区配套：社区活动室、社区居委会。

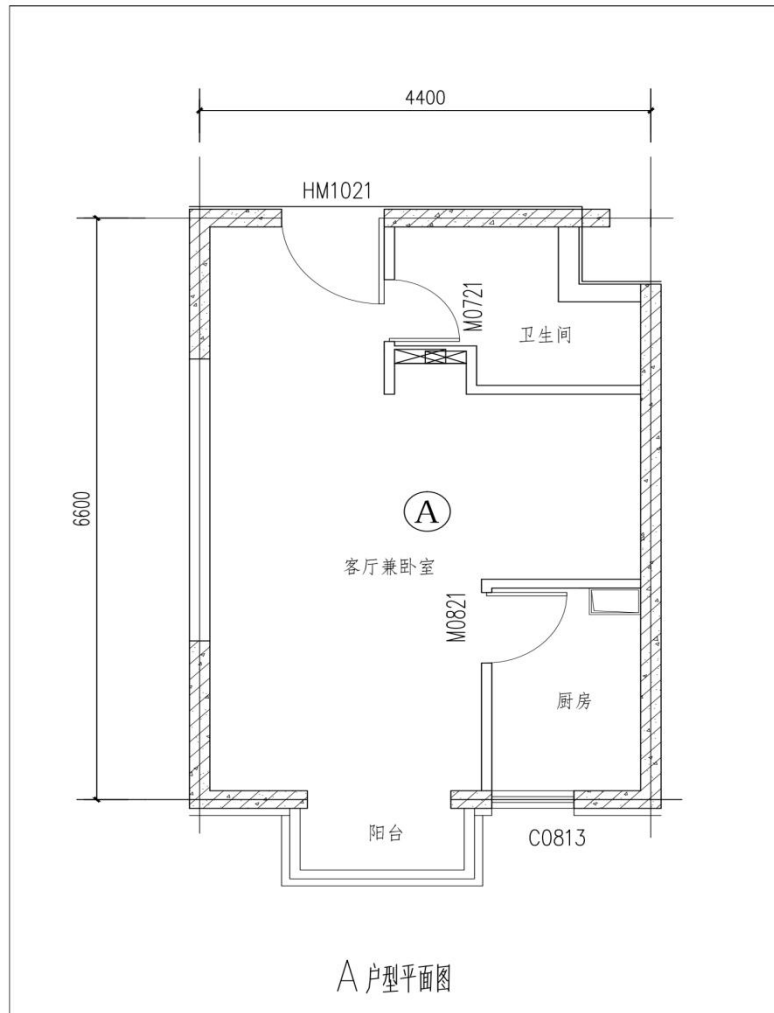
教育资源：银河湾幼儿园、城市之光幼儿园、银河湾小学、次渠中学。

生活购物：华联精品生鲜超市、公园里·演亦市集、中福购物中心、泰禾一号街区商圈、万科城市之光商业圈等。

医疗保健：次渠社区卫生服务中心、北京同仁医院（亦庄院区）、北京中医药大学东直门医院（通州院区）等。

休闲娱乐：万科乐跑公园、台湖东石公园等。

三、本次配租主要户型详细信息



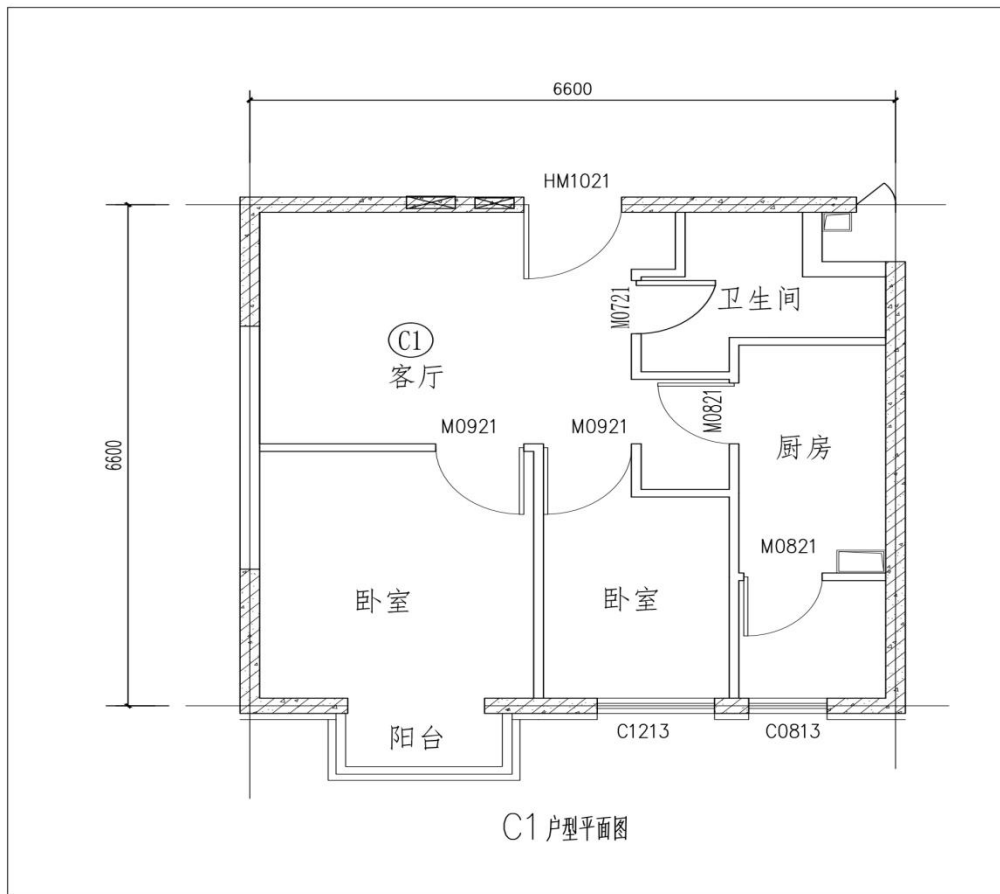
户型编号：A

面积区间：约 44.91 m²

房屋朝向：西、东

租金区间：约 1571.85 元/月

居室类型：零居室



户型编号：C1

面积区间：约 58.04 m²-58.30 m²

房屋朝向：西、东

租金区间：约 2031.4 元-2040.5 元/月

居室类型：二居室

四、光机电公租房项目基本情况介绍

一、基本信息

项目位置：北京市通州区台湖镇兴光三街9号院20号楼

租金单价：35元/建筑平方米·月（不分楼层、朝向）

价格说明：租金单价中包含物业费，不包含供暖费、水费、电费、燃气费、电话费、上网费、有线电视初装费及收视费等

供暖方式：集中供暖，30元/建筑平方米·供暖季

二、项目配套情况

周边交通：专182路、专187路公交车北神树北口站；637路、986路公交车润枫领尚小区站；T11路公交车润枫领尚小区北站。距地铁17号线北神树站A口约1公里，出行较为便利。

小区内配套：社区居委会、配建的底商（社区超市、餐饮、药店、理发）等。

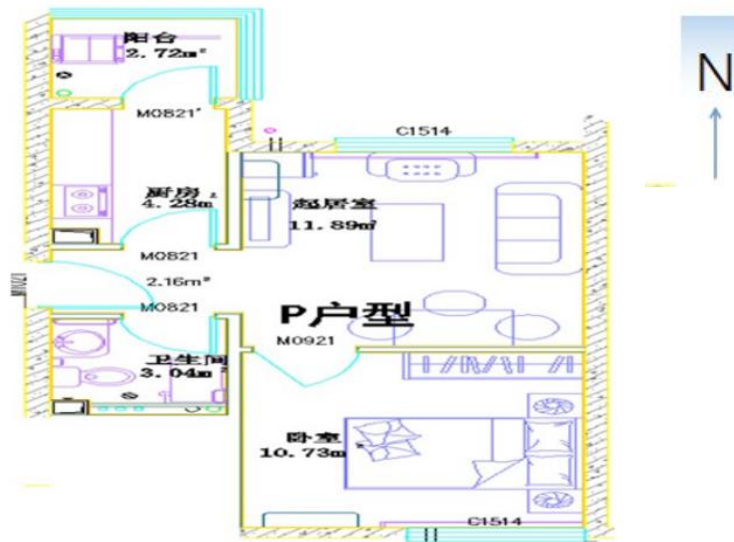
教育资源：次渠中学、台湖银河湾小学、乔瑞博雅幼儿园。

生活购物：惠多港购物中心、亦花园、家和新天地购物中心、物美超市（次渠店）等。

医疗保健：通州第三医院、北京同仁医院亦庄院区。

休闲娱乐：润枫领尚小区商品房园区、东石公园、乐跑公园、马家湾湿地公园等。

三、主要配租主要户型详细信息



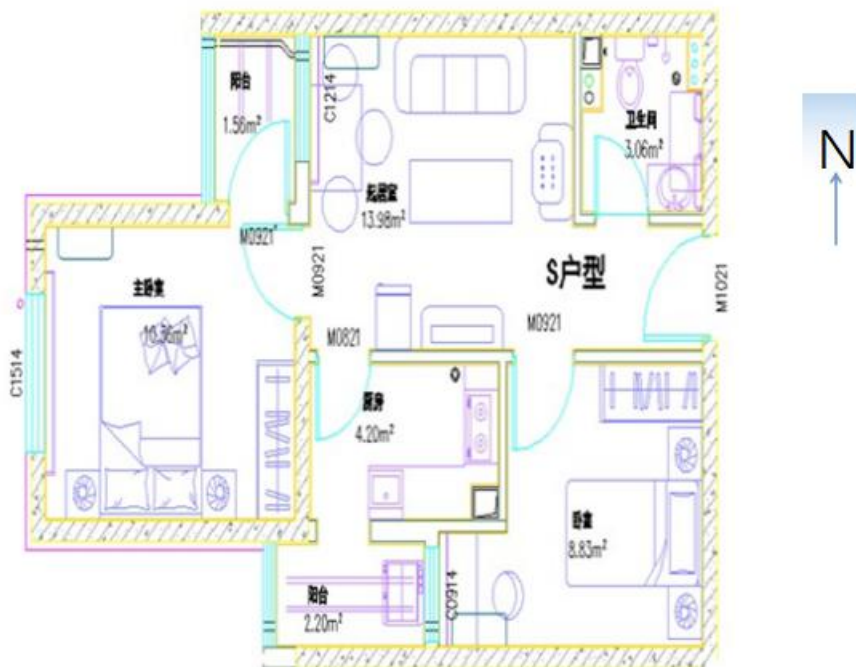
户型编号：P

房屋朝向：南北

面积区间：52.46 平方米

租金区间：1836.10 元/月

居室类型：一居室



户型编号：S

房屋朝向：西

面积区间：67.73 平方米

租金区间：2370.55 元/月

居室类型：二居室

五、燕保·马驹桥家园公租房项目 基本情况介绍

一、基本信息

项目位置：北京市通州区兴贸二街燕保·马驹桥家园

租金单价：28 元/建筑平方米·月（不分楼层、朝向）

价格说明：租金单价中包含物业费，不包含供暖费、水费、电费、燃气费、电话费、上网费、有线电视初装费及收视费等

供暖方式：集中供暖，30 元/建筑平方米·供暖季

二、项目配套情况

周边交通：公交通 28 路（富力尚悦居站），地铁亦庄线（经海路站），17 号线（嘉会湖）。

小区配套：社区居委会、社区卫生服务站、便民超市、餐饮、药店、理发店等。

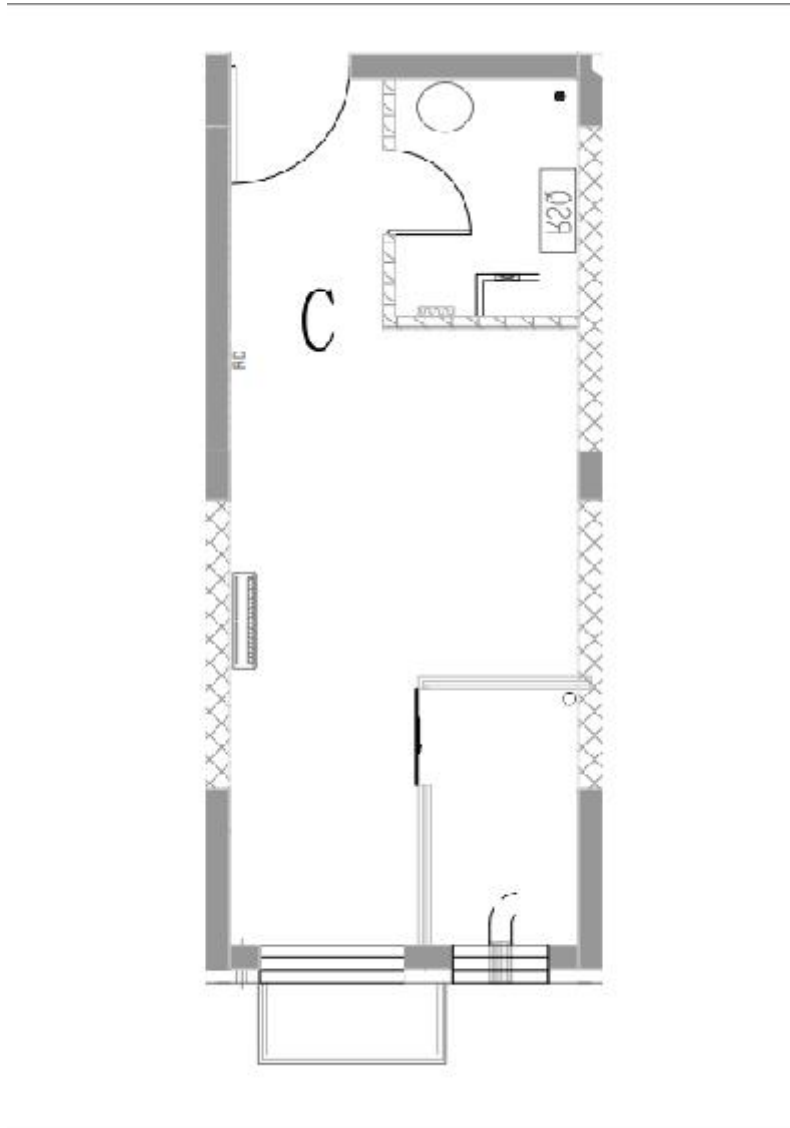
教育资源：拔萃骏源学校（中小学）、红黄蓝幼儿园。

生活购物：和平门生鲜市场、世纪华联超市等。

医疗保健：通州区第二医院，北京同仁医院（亦庄院区）。

休闲娱乐：通明湖公园。

三、本次配租主要户型详细信息



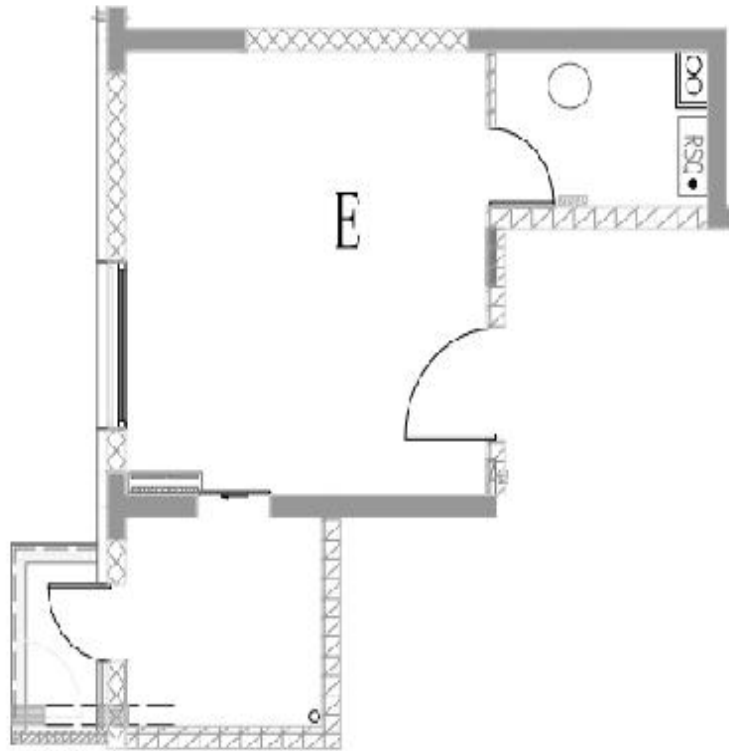
户型编号：C

面积区间：30.56-31.14 m²

房屋朝向：南

租金区间：855.68-871.92 元/月

居室类型：零室



户型编号：E

面积区间：37.18-37.49 m²

房屋朝向：西南

租金区间：1041.04-1049.72 元/月

居室类型：零室

六、缙香雅园公租房项目基本情况介绍

一、基本信息

项目位置：通州区于家务乡新月里小区 21 号楼

租金单价：24 元/建筑平方米·月（不分楼层、朝向）

价格说明：租金单价中包含物业费，不包含供暖费、水费、电费、燃气费、电话费、上网费、有线电视初装费及收视费等。

供暖方式：小区集中供暖，30 元/建筑平方米·供暖季

二、项目配套情况

周边交通：T101 路、927 路、通 43 路、专线 192 路。

小区配套：配套商业、菜市场、便利店、社区服务中心等。

教育资源：于家务回族乡中心幼儿园、于家务乡中心小学、于家务中学。

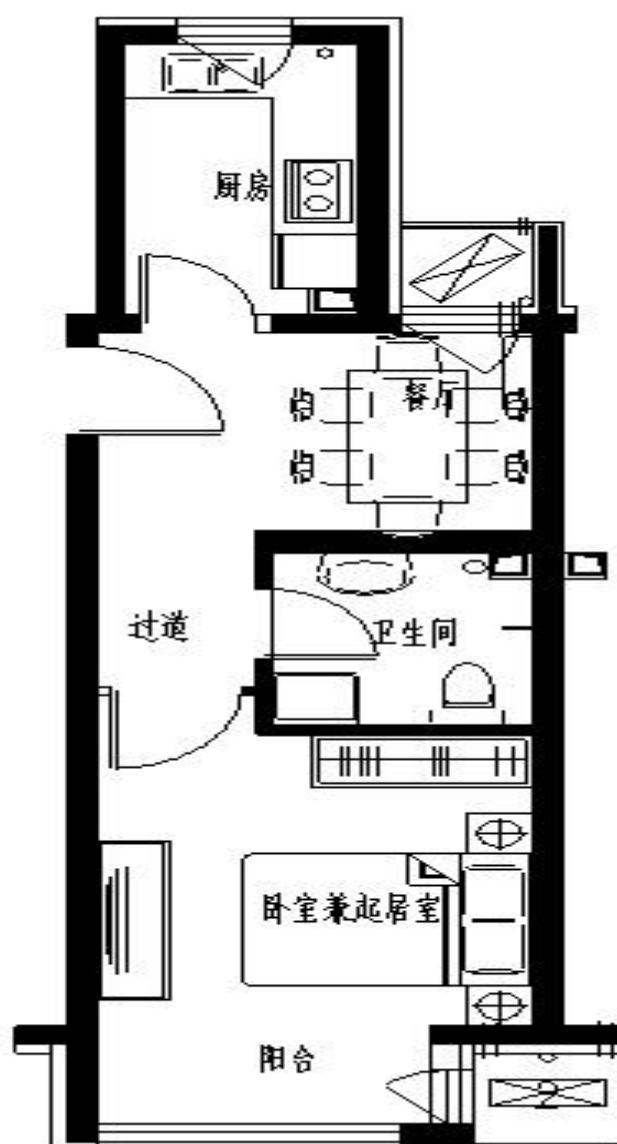
生活购物：谷德玛特购物广场、于家务农贸市场等。

医疗保健：于家务社区卫生服务中心。

休闲娱乐：于家务东南郊湿地公园、于家务中心公园。

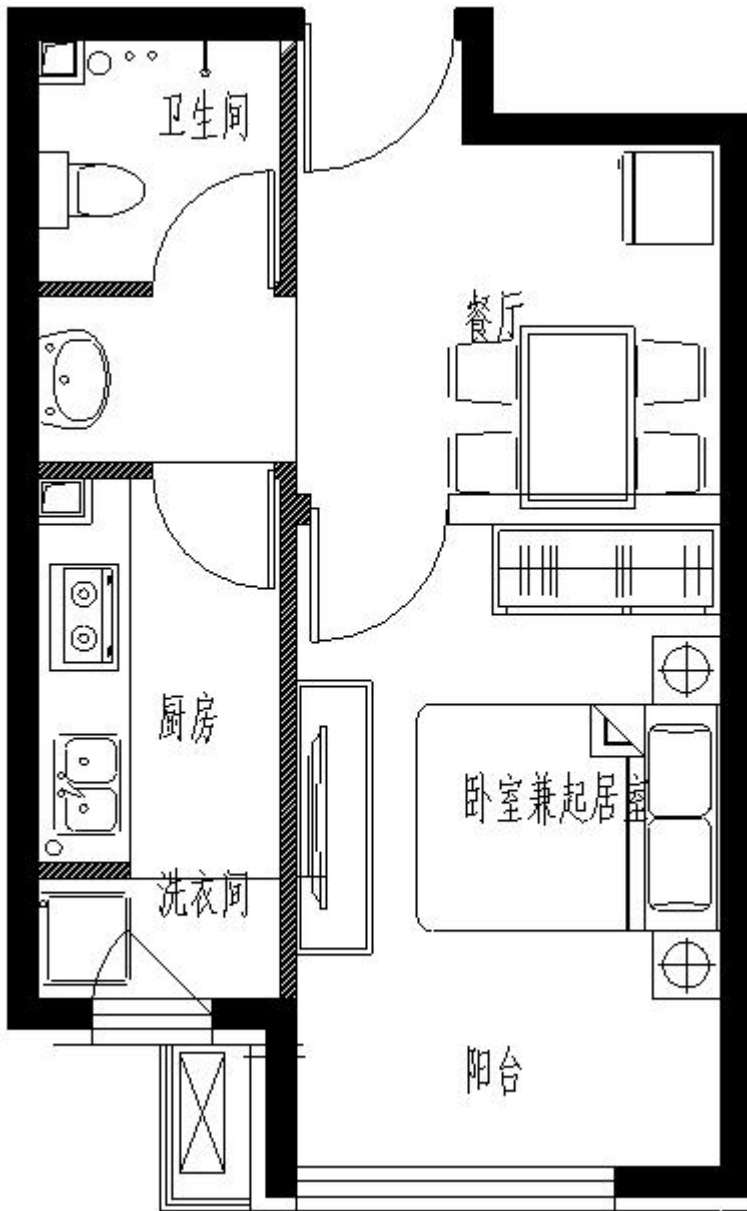
三、本次配租主要户型详细信息

小套型一居室 A1 户型



户型编号: A1 户型
房屋朝向: 南
建筑面积: 44.17 m²
房屋租金: 1060.08 元/月

小套型一居室 B1 户型



户型编号: B1 户型

房屋朝向: 南

建筑面积: 41.83-42.10 m²

房屋租金: 1003.92 元/月
-1010.4 元/月

小套型一居室 B1 反户型



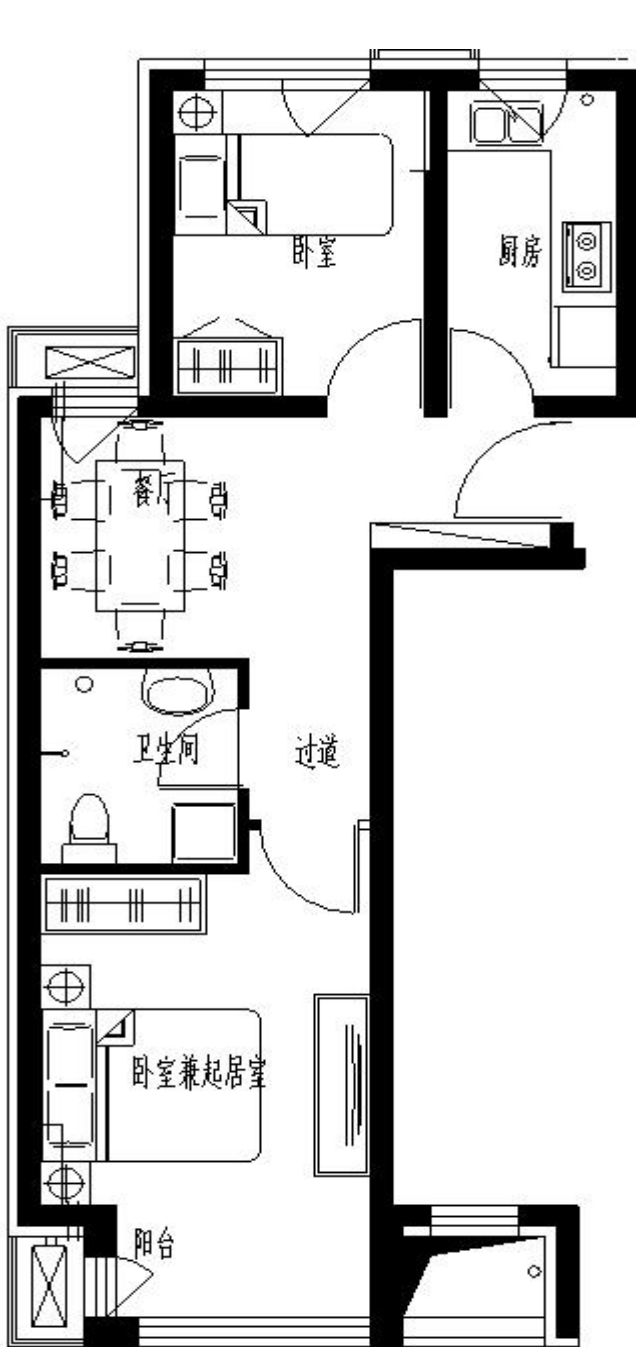
户型编号: B1 反户型

房屋朝向: 南

建筑面积: 41.83-42.10 m²

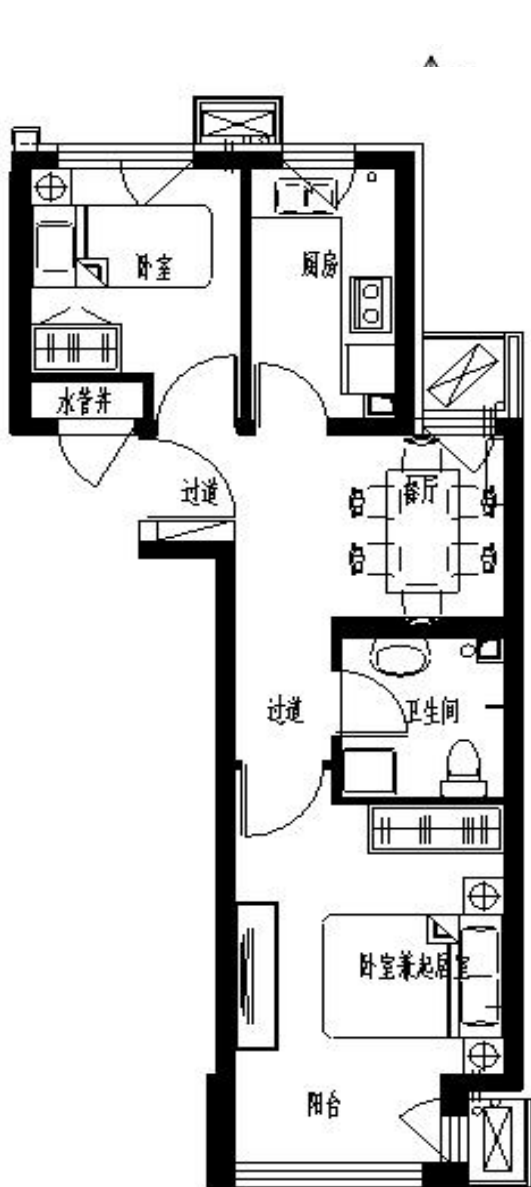
房屋租金: 1003.92 元/月
-1010.4 元/月

大套型二居室 C1 户型



户型编号: C1 户型
房屋朝向: 南北
建筑面积: 57.41-58.13 m²
房屋租金: 1377.84 元/月
-1395.12 元/月

大套型二居室 D1 户型



户型编号: D1 户型
房屋朝向: 南北
建筑面积: 54.90-55 m²
房屋租金: 1317.6 元/月-1320 元/月

七、车联网公租房项目基本情况介绍

一、基本信息

项目位置：通州区台湖镇兴渠西路与荣海大街交叉口，兴渠路1号院、3号院

租金单价：31元/建筑平米·月（不分楼层、朝向）

价格说明：租金单价中包含物业费，不包含供暖费、水费、电费、燃气费、电话费、上网费、有线电视初装费及收视费等

供暖方式：集中供暖，30元/建筑平方米·供暖季

二、项目配套情况

周边交通：专232路（次渠中路北口站）、913路（东石东五路北口站）、地铁亦庄线（亦庄火车站）。

小区配套：配套商业、菜市场、便利店、社区服务中心等。

教育资源：银河湾幼儿园、城市之光幼儿园、银河湾小学、荣海小学、次渠中学等。

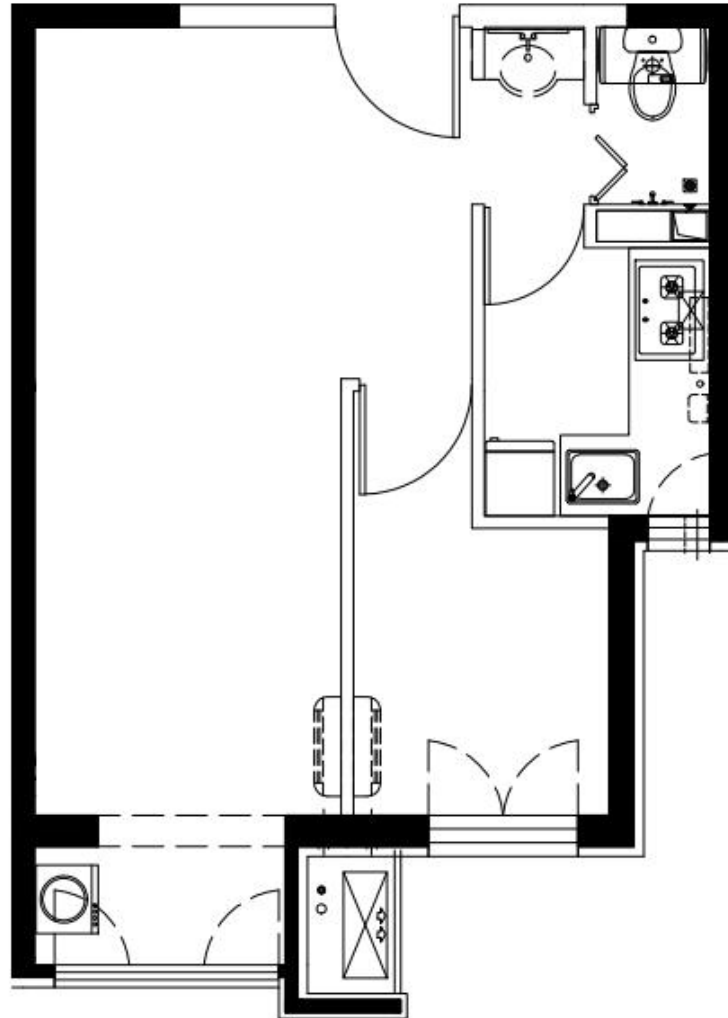
生活购物：万科城市之光商业圈、泰禾一号街区商圈、永辉超市、乐跑公园、东石公园。

医疗保健：通州第三医院、次渠北里社区卫生服务站、北京市通州区老年病医院。

休闲娱乐：项目地处城市副中心环渤海高端总部基地、亦庄经开区域，较好地实现产城融合、职住平衡。周边有台湖公园等。

三、本次配租主要户型详细信

中套型



户型编号：A3

面积区间：约 51.47 m²-53.05 m²

房屋朝向：南、东

租金区间：约 1595.57 元/月-1644.55 元/月

居室类型：一居室

八、西仪佳园公租房项目基本情况介绍

一、基本信息

项目位置：北京市通州区西集镇西仪佳园

租金单价：16.5 元/建筑平米·月（不分楼层、朝向）

价格说明：租金单价中包含物业费，不包含供暖费、水费、电费、燃气费、电话费、上网费、有线电视初装费及收视费等

供暖方式：小区集中供暖，30 元/建筑平方米·供暖季

二、项目配套情况

周边交通：公交 T39 路、T41 路、810 路、T13、T17 路林屯村站距离小区约 209m，西集村东口站距离小区约 613m，距离京哈高速西集出入口约 1.6 km。

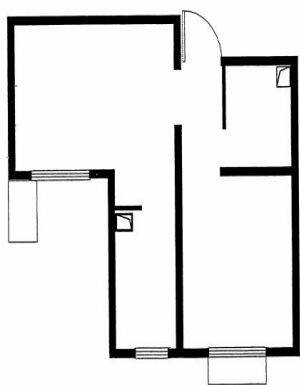
教育资源：西集镇中心幼儿园、西集小学、西集中学。

生活购物：西集便民市场等。

医疗保健：西集卫生服务中心。

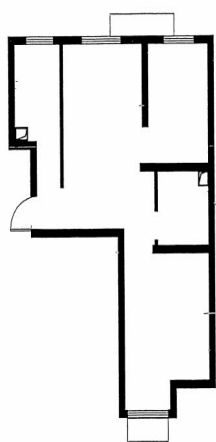
三、本次配租主要户型详细信息

小套型一居室 1 户型



户型编号：1 户型
房屋朝向：南
建筑面积：48.2 m²
房屋租金：795.3 元/月

大套型二居室 2 户型



户型编号: 2 户型

房屋朝向: 南北

建筑面积: 62.48-65.14 m²

房屋租金: 1030.92-1074.81
元/月

九、紫峰九院城公租房项目 基本情况介绍

一、基本信息

项目位置：通州区于家务乡张凤路与柏德路交汇处东行200米

租金单价：19元/建筑平方米·月（不分楼层、朝向）

价格说明：租金单价中包含物业费，不包含供暖费、水费、电费、燃气费、电话费、上网费、有线电视初装费及收视费等。

供暖方式：小区集中供暖，30元/建筑平方米·供暖季

二、项目配套情况

周边交通：快速直达专线85路（双井桥东-紫峰九院-紫峰九院城东站）、通23路（永乐店-紫峰九院城）、通43路（通州北苑路口南-渠头-临沟屯村）、T102路（北京胸科医院-渠头-柴厂屯）。

小区配套：配套商业、菜市场、便利店。

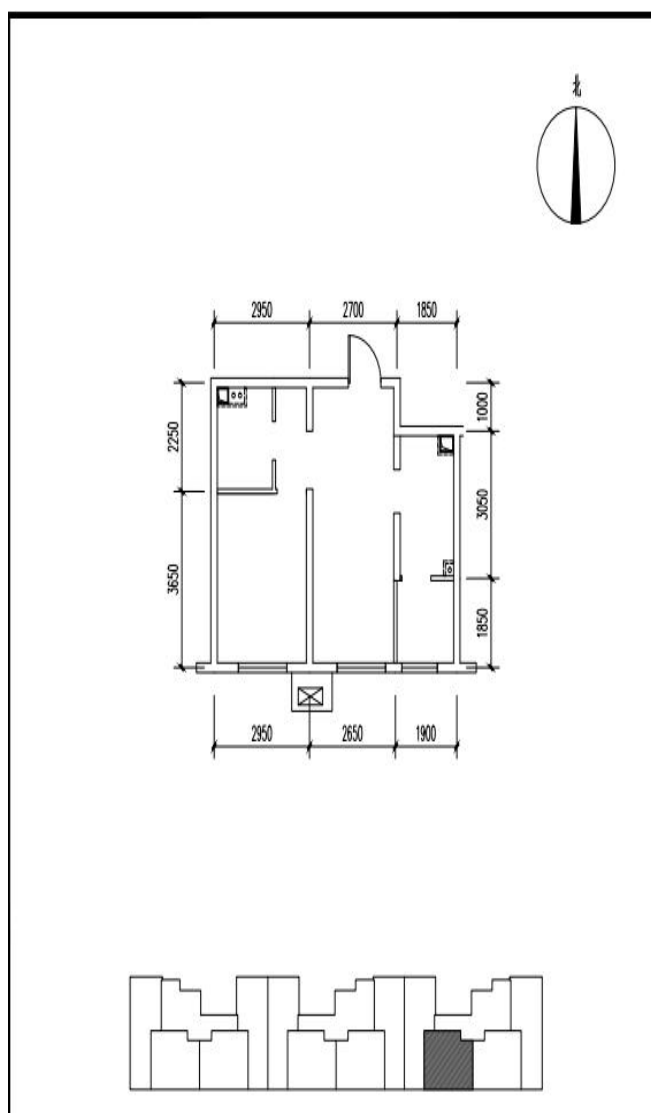
教育资源：德爱永济幼儿园、红太阳幼儿园、渠头小学。

生活购物：顺心蔬菜店、肯德基、永盛生活超市等。

医疗保健：于家务社区卫生服务中心。

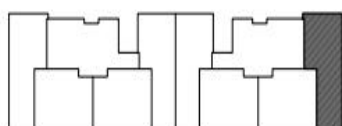
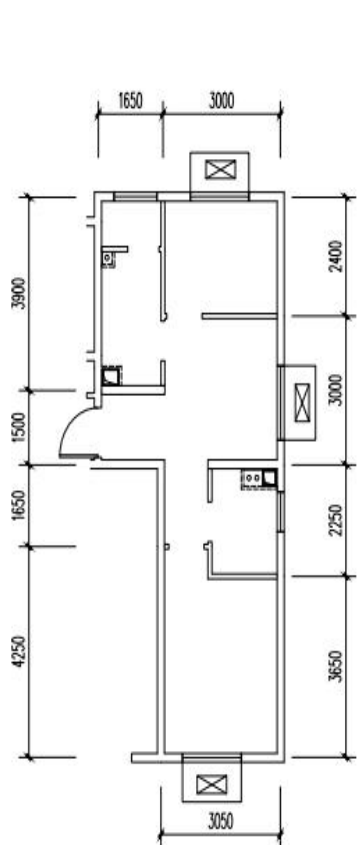
三、本次配租主要户型详细信息

小套型一居室 1 户型



户型编号: 1 户型
房屋朝向: 南
建筑面积: 59.07-59.54 m²
房屋租金: 1122.33-1131.26
元/月

大套型二居室 2 户型



户型编号: 2 户型
房屋朝向: 南北
建筑面积: 59.99-61.09 m²
房屋租金: 1139.81-1160.71
元/月

十、于家务西里公租房项目基本情况介绍

一、基本信息

项目位置：北京市通州区中心西一路与 230 国道通武线交叉口

租金单价：19 元/建筑平方米·月（不分楼层、朝向）

价格说明：租金单价中包含物业费，不包含供暖费、水费、电费、燃气费、电话费、上网费、有线电视初装费及收视费等

供暖方式：小区集中供暖，30 元/建筑平方米·供暖季

二、项目配套情况

周边交通：公交 T101 路、927 路、通 43 路、专线 192 路于家务存村站距离小区约 600m，距离京津高速于家务出入口约 2.5 km。

小区配套：配套商业、菜市场、便利店等。

教育资源：于家务回族乡中心幼儿园、于家务乡中心小学、于家务中学。

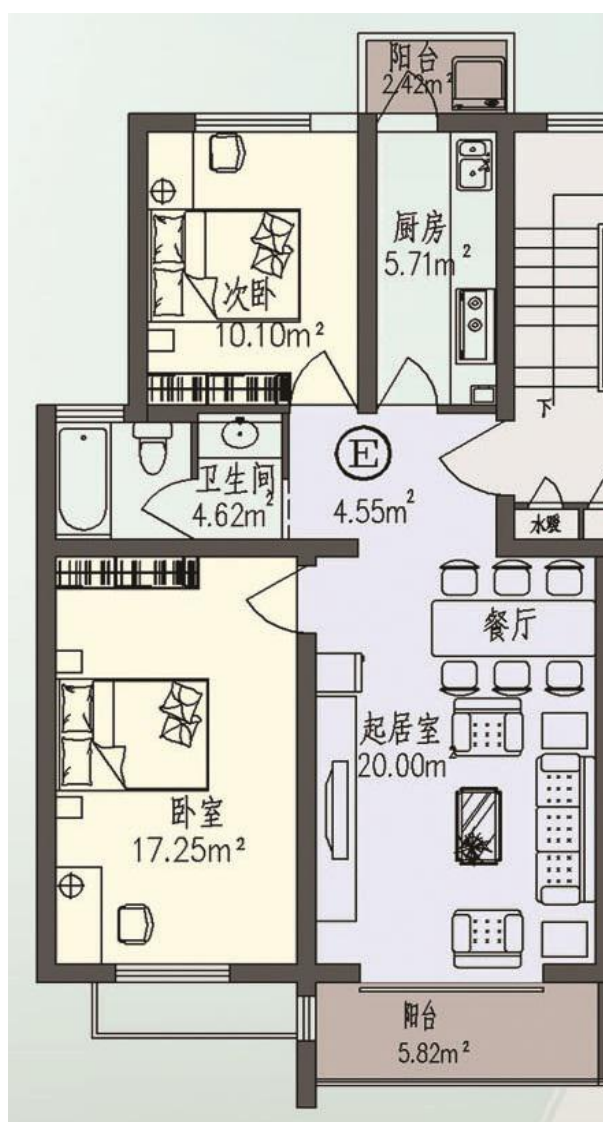
生活购物：谷德玛特购物广场、肯德基、于家务农贸市场等。

医疗保健：于家务社区卫生服务中心。

休闲娱乐：于家务东南郊湿地公园、于家务中心公园。

三、本次配租主要户型详细信息

大套型二居室 E 户型



户型编号：E 户型

房屋朝向：南北

建筑面积：90.63-90.97
m²

房屋租金：

1721.97-17

28.43 元/月

十一、东亚家园公租房项目基本情况介绍

一、基本信息

项目位置：北京市通州区台湖镇湖亦路

租金单价：31 元/平方米·月（不分楼层、朝向）

价格说明：租金单价中包含物业费，不包含供暖费、水费、电费、燃气费、电话费、上网费、有线电视初装费及收视费等

供暖方式：集中供暖，30 元/建筑平方米·供暖季

二、项目配套情况

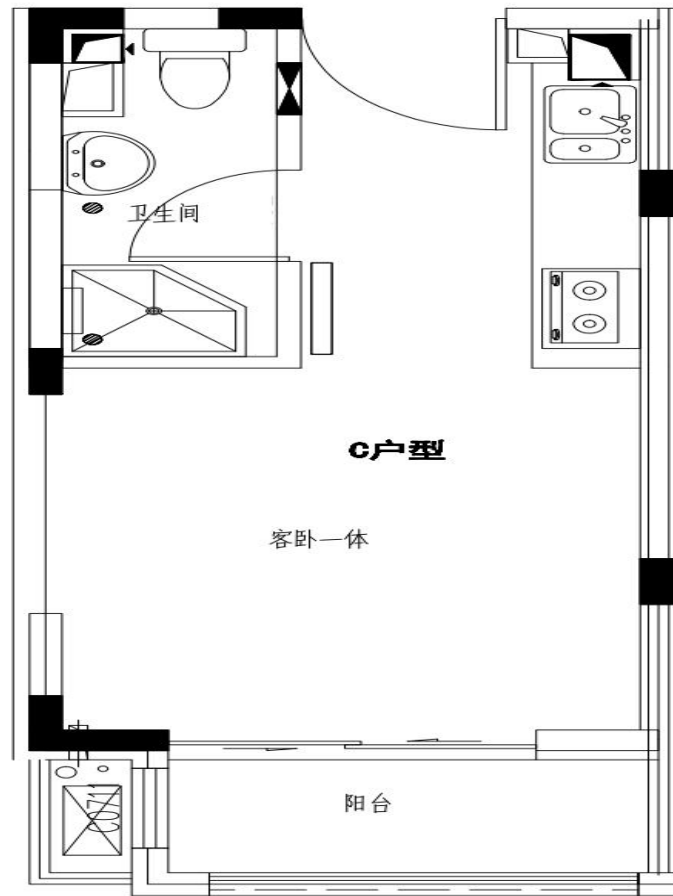
周边交通：T11 路（东亚家园站）、T25 路（东亚家站）、T7 路（印象台湖站）、T110 路（印象台湖站）、913 路（印象台湖站）；地铁 1 线（环球度假区站）、地铁 7 线（万盛东站）。

教育资源：金色摇篮印象台湖幼儿园、台湖镇中心幼儿园、台湖小学。

医疗保健：北京中医药大学东直门医院、台湖社区卫生服务中心、北京通州区新华医院。

休闲娱乐：台湖文化艺术公园、台湖演艺小镇、国家大剧院台湖舞美艺术中心。

三、本次配租主要户型详细信息



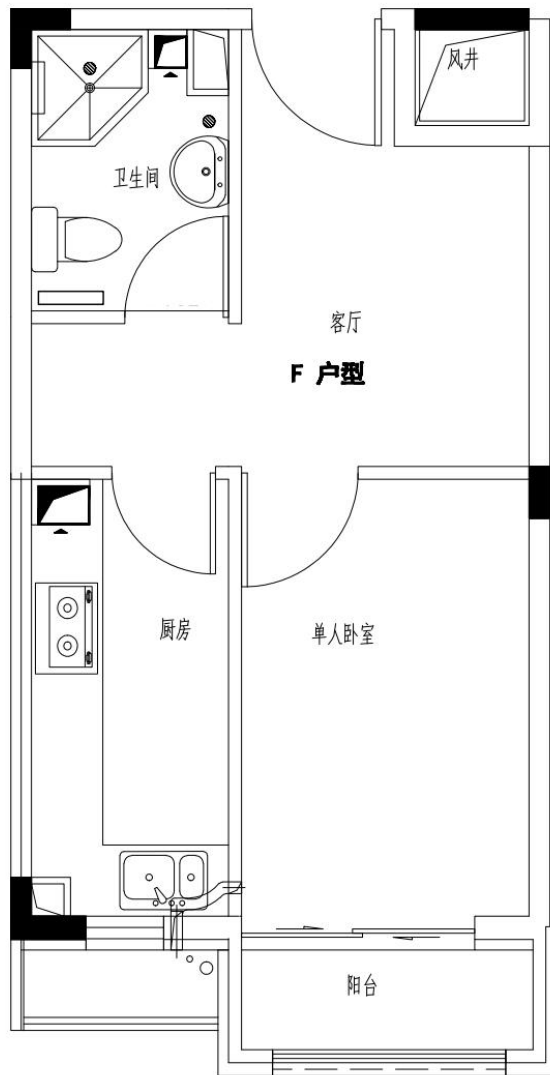
户型编号：C

面积区间：约 29.9-30.88 m²

房屋朝向：南、东、西

租金区间：约 926.9 元/月-957.28 元/月

居室类型：零居室



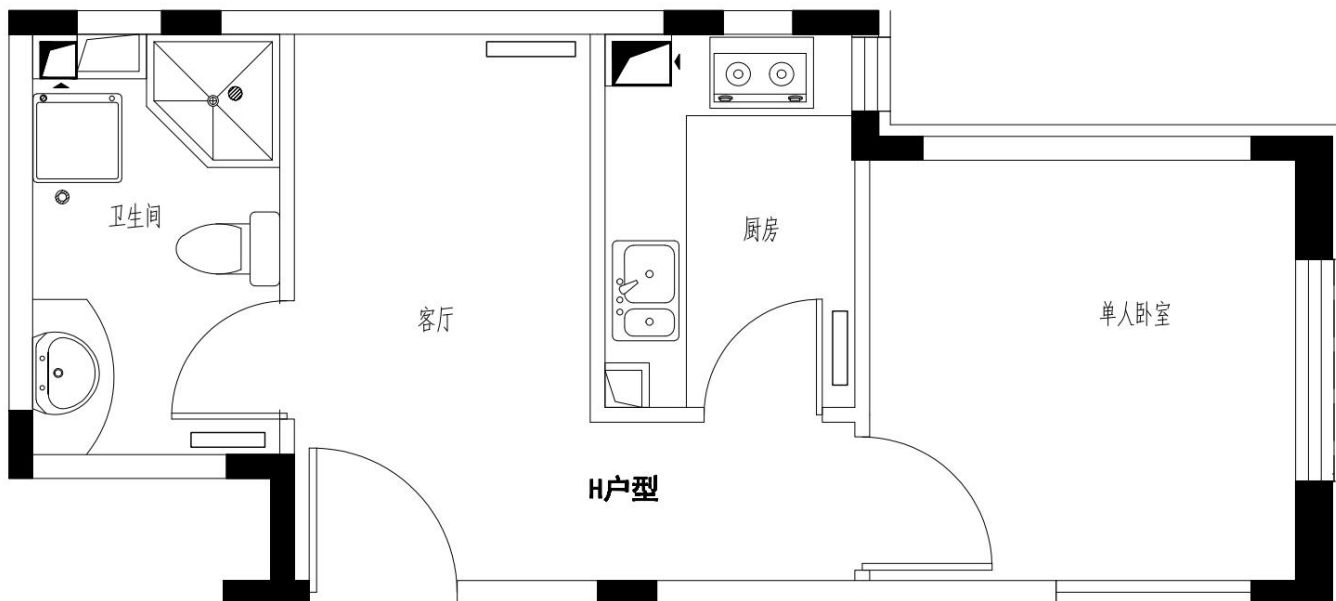
户型编号：F

面积区间：40.7-41.31 m²

房屋朝向：南

租金区间：约 1261.7 元/月-1280.61 元/月

居室类型：一居室



户型编号：H

面积区间：40.51-42.41 m²

房屋朝向：东、西

租金区间：约 1255.81 元/月-1314.71 元/月

居室类型：一居室



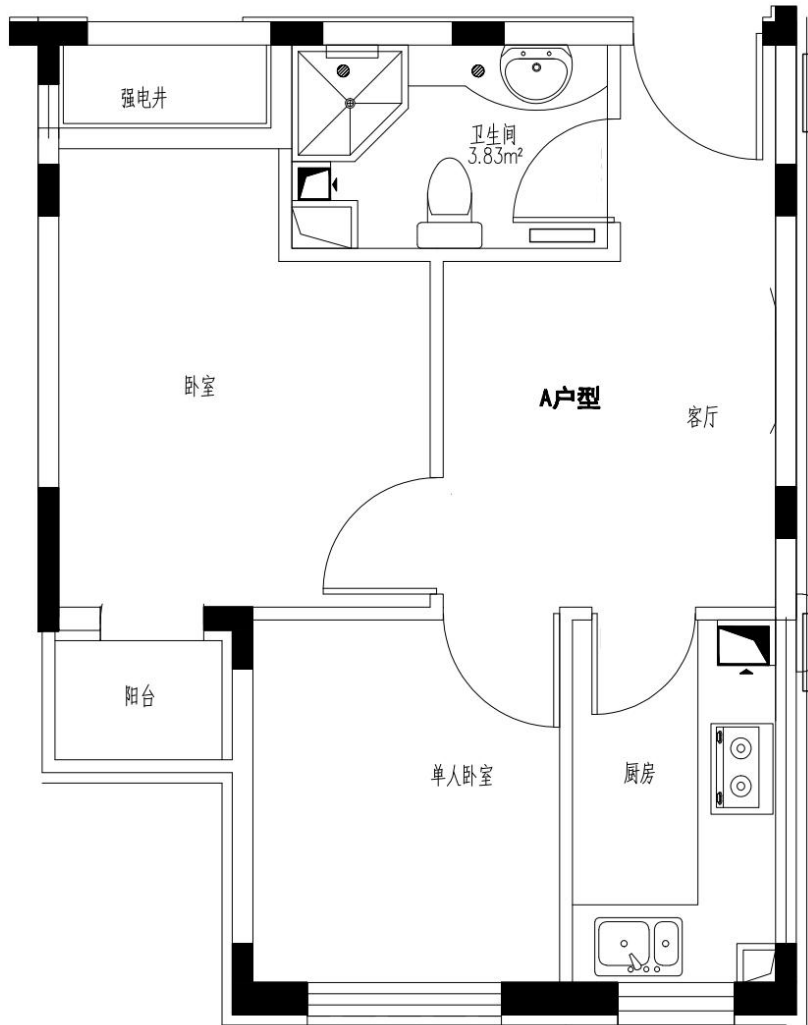
户型编号：G

面积区间：41.36—42.9 m²

房屋朝向：东、西、南

租金区间：约 1282.16 元/月-1329.9 元/月

居室类型：一居室



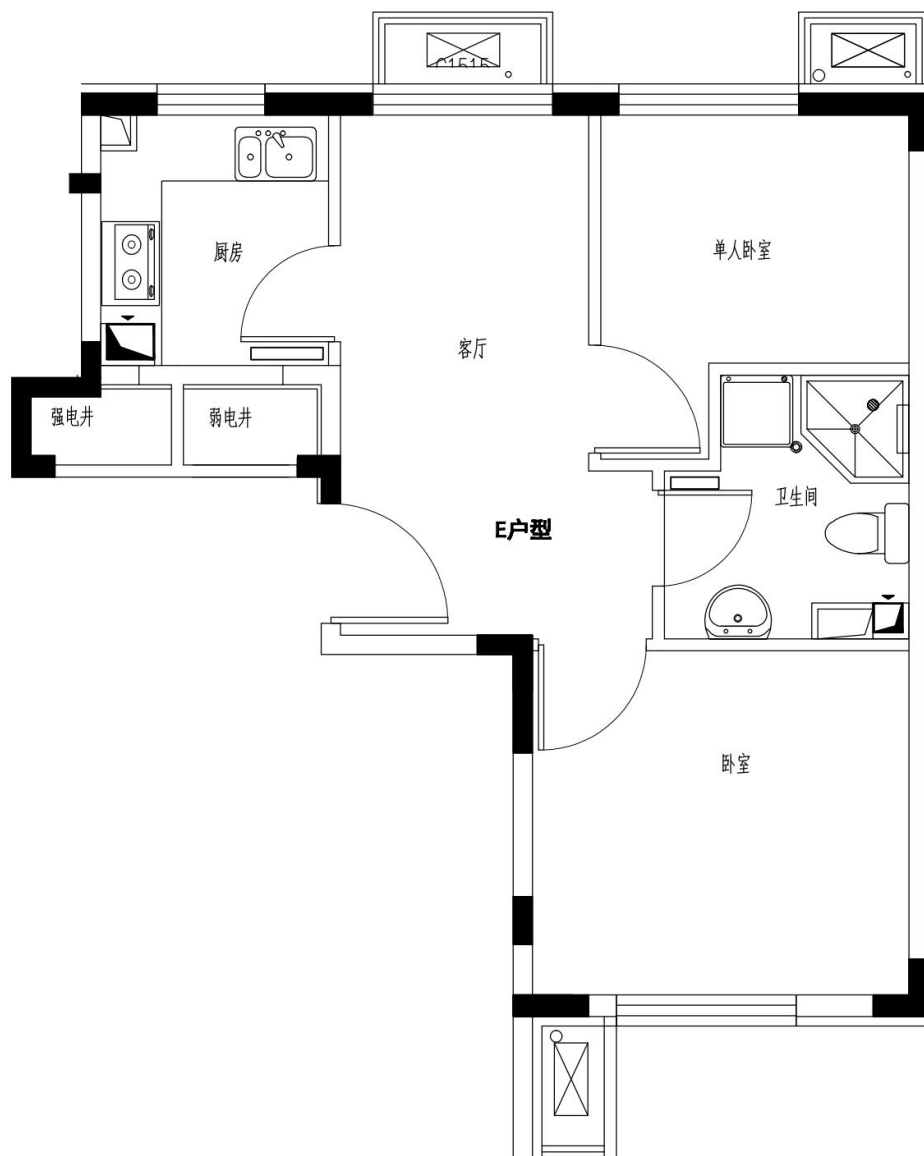
户型编号：A

面积区间：51.72-53.74 m²

房屋朝向：南

租金区间：约 1603.32 元/月-1665.94 元/月

居室类型：二居室



户型编号：E

面积区间：50.58-51.3 m²

房屋朝向：南北

租金区间：约 1567.98 元/月-1590.3 元/月

居室类型：二居室